

Manual do Usuário

Fechadura Digital Smart

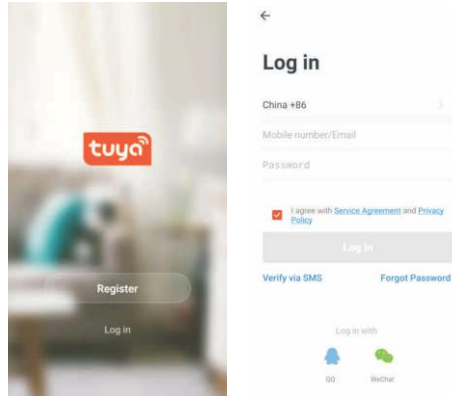
LFE-02

No 1 - Baixar/Registrar/Login



Para baixar o APP, procure por "TuyaSmart" na app store, ou escaneie o QR code para acessar.

Baixar o App



Após baixar o app, registre-se através do seu celular, coloque sua senha então efetue o login.

1

No 2 - Crie e adicione sua família



Turn on your smart life

Create family

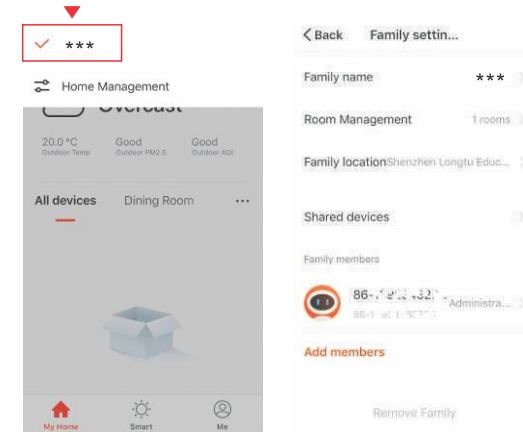
Log out



Após logar, crie e adicione informações da sua família. Preencha o nome da família, localização e escolha onde o smart lock será instalado. Quando todas as informações forem preenchidas corretamente, pressione o botão "complete" para salvar.

2

No 3 - Gerencie Casa e Configurações de família.

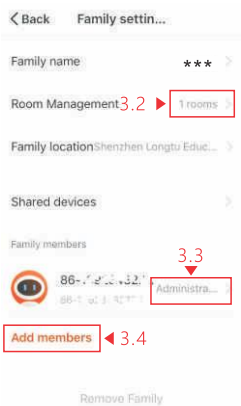


3.1 Gerenciar Casa

Clicar no nome da família no canto superior esquerdo para entrar na página do gerenciamento da casa. Também clique no nome da família para abrir as configurações da mesma.

3

No 4 - Adicionando um dispositivo



3.2 Adicionar/Deletar espaços da casa e gerencie tudo nas configurações de espaço em um só único lugar.

3.3 Combine e classifique o acesso administrativo de diferentes indivíduos e seus dispositivos. Todos dispositivos e cenários em uma residência podem ser compartilhados entre outros membros sem compartilharem completamente suas configurações.

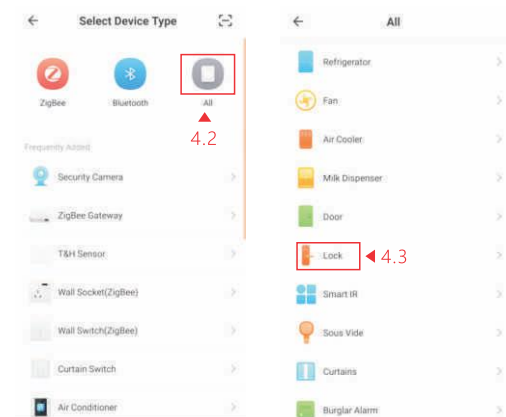
3.4 Adicionar membros Outros membros da residência podem ter controle sobre os dispositivos inteligentes da casa, mas não poderão adicionar, deletar ou modificar um dispositivo.

4



4.1 Clique "Add Device" na página inicial ou no símbolo de "+" no canto superior direito para ir para a área de Todos Dispositivos, onde todos dispositivos podem ser selecionados e modificados se necessário. * A senha de administrador será necessária para poder adicionar um novo dispositivo.

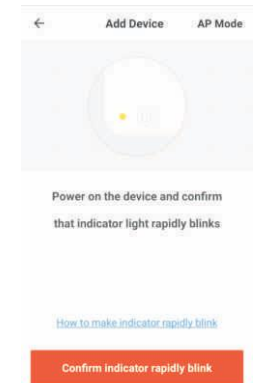
5



4.2 Clique "All" para escolher um dispositivo.
4.3 Ache e clique "Lock" como na figura.

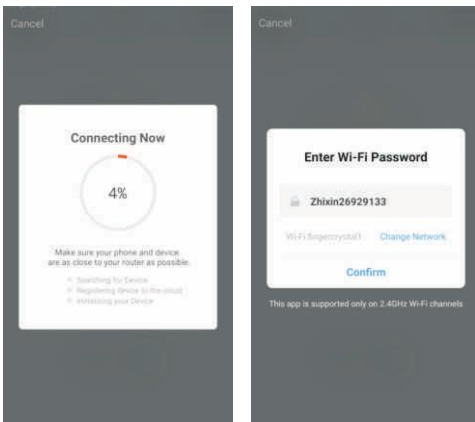
6

No 4 - Adicionando um dispositivo



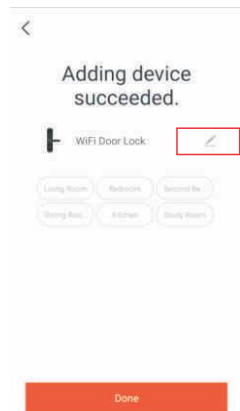
4.4 Pressione rapidamente 3 e "#", após a verificação de administrador, o smart lock irá dizer "Por favor conecte o Wi-Fi pelo seu celular". Quando o número 8 começar a piscar, clique nele para iniciar a configuração. * Certifique-se que o Wi-Fi no celular esteja conectado.

7



4.5 Conectando
Surgirá uma mensagem no smart lock avisando que a conexão obteve sucesso.
Certifique-se que o canal Wi-Fi seja 2.4G.

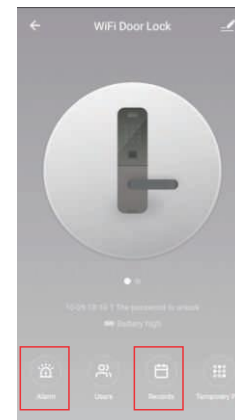
8



4.6 Termine de adicionar o dispositivo para continuar.
4.6.1 Adicionado com sucesso, você poderá mudar o nome, etc.
4.6.2 Clique em "Done" para entrar na página de controle remoto.

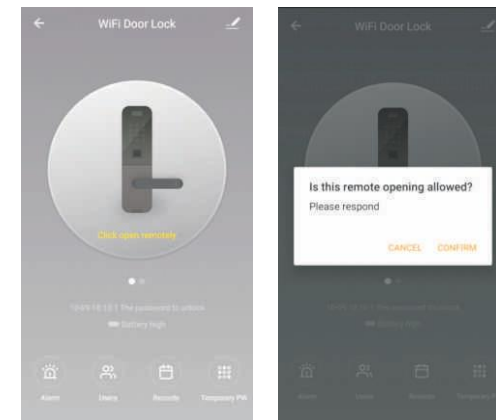
9

No 5 - Controle Remoto



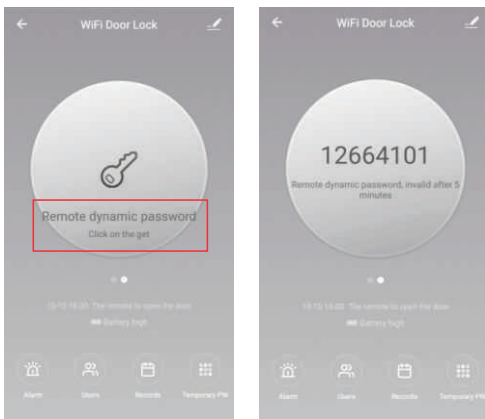
5.1 Funções relacionadas
5.1.1 Clique em "Alarm" para checar alguns avisos, como o aviso de desmontagem, travar teclado, travar alarme, aviso de bateria baixa, etc.
5.1.2 Clique "Records" para desbloquear os registros.

10



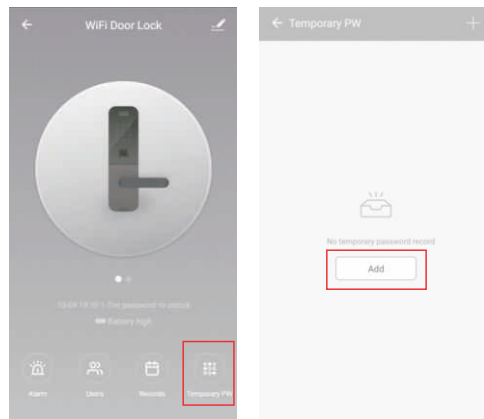
5.2 Desbloqueio remoto
5.2.1 Pressione "4" + "#" no painel do smart lock.
5.2.2 O app irá solicitar sua confirmação para o desbloqueio remoto.
5.2.3 Clique "CONFIRM" para o desbloqueio.

11



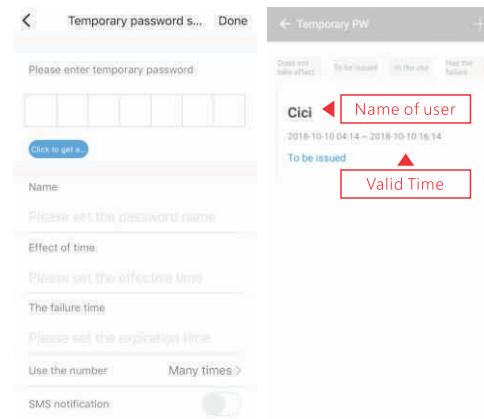
5.3 Senha dinâmica
5.3.1 Clique em phone screen e você irá liberar uma senha dinâmica, que será válida somente por 5 minutos.
5.3.2 Coloque a senha dinâmica com o final "#" para desbloquear.

12



5.4 Senha temporária
5.4.1 Clique no canto inferior esquerdo para adicionar a senha temporária.
5.4.2 Clique "Add".

13



5.4 Senha temporária
5.4.3 Coloque a própria senha temporária, nome do usuário, tempo de duração, tempo de falha e número de usos. Você também pode usar a opção para gerar uma senha temporária aleatória.
5.4.4 Após tudo finalizado, clique "Done" no canto superior direito para sair das configurações de senha temporária.
5.4.5 Insira a senha temporária finalizando com "#" para desbloquear.

14

FIM
MUITO OBRIGADO